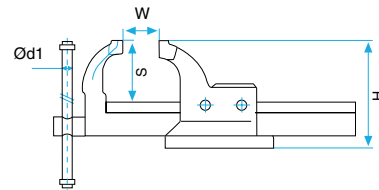
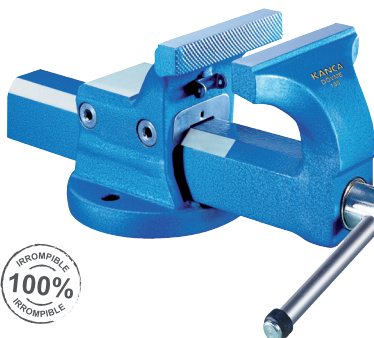


KANCA
DESIGN • FORGE • SAFETY

Tornillo de banco FORTISSIMO

Tornillo de banco paralelo. Forjado todo acero (Acero CF45).
Mordazas y yunque endurecidos por inducción (HRC 52-58).
El sistema de alineación de las bocas ajustables garantiza un apriete de precisión.
Gran capacidad de abertura. Base del yunque pulida.
Equipado con fijaciones para mordazas desmontables para tubos.



Precio
y stock



Artículo	-B- Boca mm	-W- Abertura máxima mm	-L- Largo total mm	-H- Altura total mm	-S- Altura útil de trabajo mm	-C- Diámetro base mm	-a x b- Base yunke mm	Kg.	Cod. barras 8695544...	
60210020100	100	125	308	119,0	66,0	120,0	38x52	5,2	210019	1
60210020125	125	160	388	139,6	72,5	150,0	50x70	9,3	210033	1
60210020150	150	190	480	188,0	96,0	179,6	68x84	18,5	210057	1
60210025150	150	265	480	188,0	96,0	179,6	68x84	27,1	219050	1
60210020175	175	205	520	202,5	108,5	209,6	73x91	25,0	210064	1

**Mordaza pivotante para tubos**

Mordaza abatible para sujetar tubos, con tres puntos de contacto. Forjada y endurecida (HRC 48.50). Se precisa 1 pieza. Apta para tornillos de banco FORTISSIMO.

Precio
y stock



Artículo	Medida mm	Cod. barras 8695544...	
66002070125	125	210279	1
66002070150	150	920390	1
66002070175	175	920482	1

**Mordaza para piezas delicadas**

Mordaza de protección de plástico, para sujetar piezas delicadas. Posición de reposo abatiéndola hacia abajo. Se precisan 2 piezas. Apta para tornillos de banco FORTISSIMO.

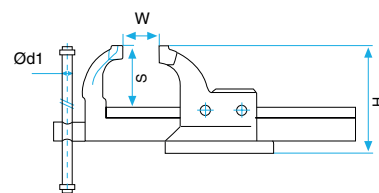
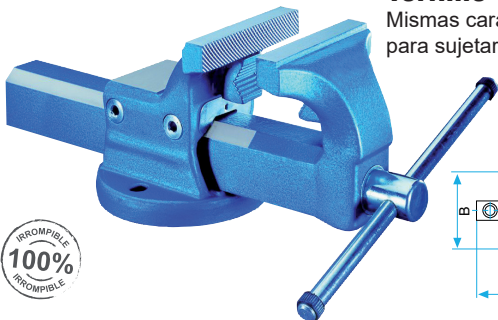
Precio
y stock



Artículo	Medida mm	Cod. barras 8695544...	
66002080125	125	920680	1
66002080150	150	920703	1
66002080175	175	920710	1

Tornillo de banco FORTISSIMO FIX

Mismas características que el FORTISSIMO, pero con mordazas dentadas soldadas, para sujetar tubos.



Precio
y stock

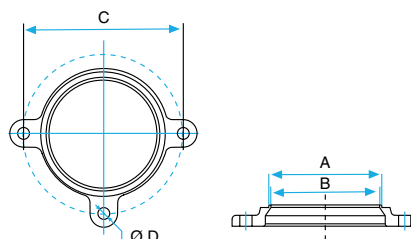


Artículo	-B- Boca mm	-W- Abertura máxima mm	-L- Largo total mm	-H- Altura total mm	-S- Altura útil de trabajo mm	-C- Diámetro base mm	-a x b- Base yunke mm	Kg.	Cod. barras 8695544...	
60205020100	100	125	308	119,0	66,0	120,0	38x52	5,2	205015	1
60205020125	125	160	388	139,6	72,5	150,0	50x70	9,3	205039	1
60205020150	150	190	480	188,0	96,0	179,6	68x84	18,5	205053	1
60205020175	175	205	520	202,5	108,5	209,6	73x91	25,0	205060	1



Base giratoria para FORTISSIMO y FORTISSIMO FIX

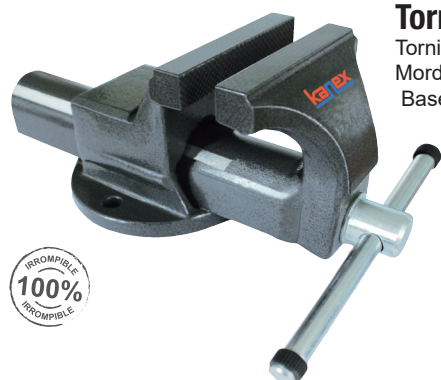
Apta para los modelos FORTISSIMO Y FORTISSIMO FIX. Forjada.
Rotación sinfín variable de 0° a 360°. Bloqueo por maneta de plástico con perno roscado.
Apta también para otras marcas de tornillos de banco.



Precio y stock

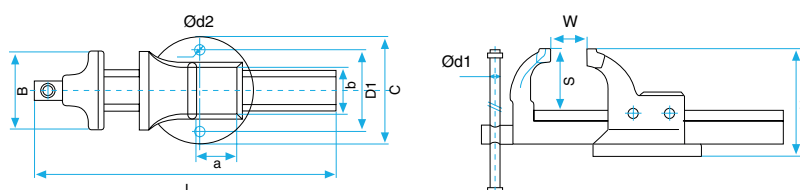


Artículo	Medidas mm	-A-	-B-	-C-	-D-	Kg.	Cod. barras 8695544...	
66002020100	100	107	103	150	11,5	0,8	921250	1
66002020125	125	135	129	185	13,5	1,3	921267	1
66002020150	150	161	154	225	16,0	2,0	921281	1
66002020175	175	189	181	250	17,5	2,6	921298	1



Tornillo de banco KANEX

Tornillo de banco paralelo. Forjado todo acero (acero CF45).
Mordazas endurecidas por inducción (HRC 52-58).
Base yunque endurecida y pintada.



Precio y stock

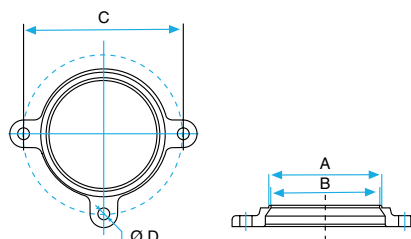


Artículo	-B- Boca mm	-W- Abertura máxima mm	-L- Largo total mm	-H- Altura total mm	-S- Altura útil de trabajo mm	-C- Diámetro base mm	-a x b- Base yunque mm	Kg.	Cod. barras 8695544...	
60210150125	125	160	340	132	69,5	145	48x70	8,8	203035	1
60210150150	150	190	420	176	91,5	175	60x75	17,0	203059	1



Base giratoria para KANEX

Apta para el modelo KANEX. Forjada. Rotación sinfín variable de 0° a 360°.
Bloqueo por barra con perno roscado. Apta también para otras marcas de tornillos de bancos.



Precio y stock

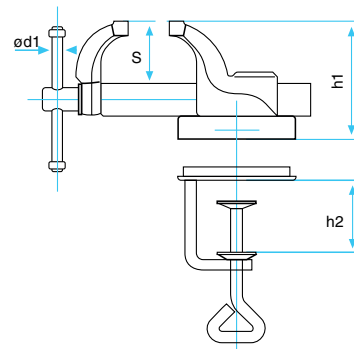
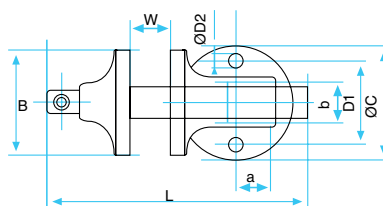


Artículo	Medidas mm	-A-	-B-	-C-	-D-	Kg.	Cod. barras 8695544...	
66010150125	125	107	103	150	11,5	0,8	282030	1
66010150150	150	135	129	185	13,5	1,3	283037	1



Tornillo de banco ligero

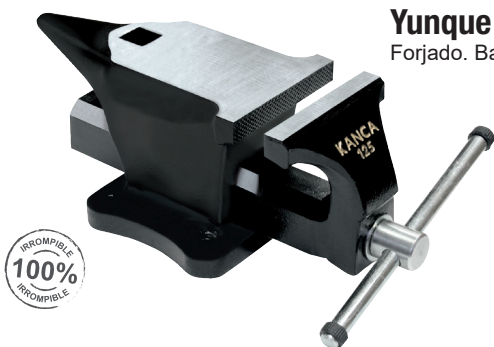
Base giratoria y palomilla de sujeción a banco. Acero forjado. Para el profesional y el artesano. Para trabajos de precisión en talleres mecánicos y de electrónica. Mordazas y yunque endurecidas.



Precio y stock

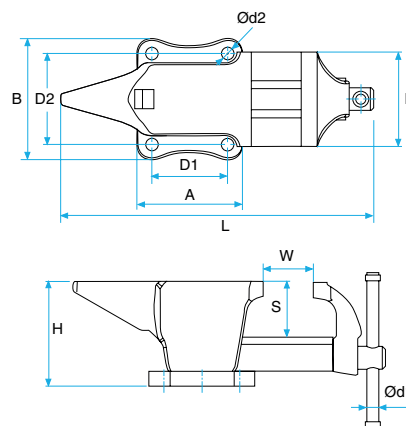


Artículo	-B- Boca mm	-W- Abertura máxima mm	-L- Largo total mm	-H1- Altura total mm	-H2- Banco de sujeción mm	-S- Altura útil de trabajo mm	-C- Diámetro base mm	-a x b- Base yunke mm	Kg.	
60210250075	75	45	173	70	45	43	89	25x28	1,8	1



Yunque + tornillo de banco ANVILLO

Forjado. Base de yunque y mordazas endurecidas, 54-62 HRC, y pulidas.



Precio y stock

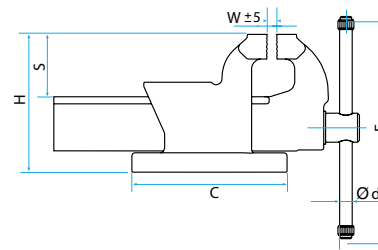
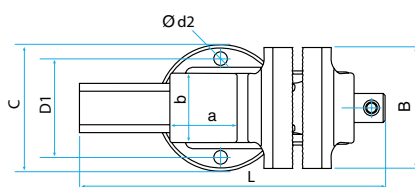


Artículo	-B- Boca mm	-W- Abertura máxima mm	-L- Largo total mm	-H- Altura total mm	-S- Altura útil de trabajo mm	-a x b- Base yunke mm	Kg.	Cod. barras 8695544...	
61602010125	125	100	450	138,5	73,5	140x160	17	219036	1



Tornillo de banco mini CASTILLO

Base giratoria y palomilla de sujeción a banco. Fundición de hierro dúctil. Base del yunque pulida.



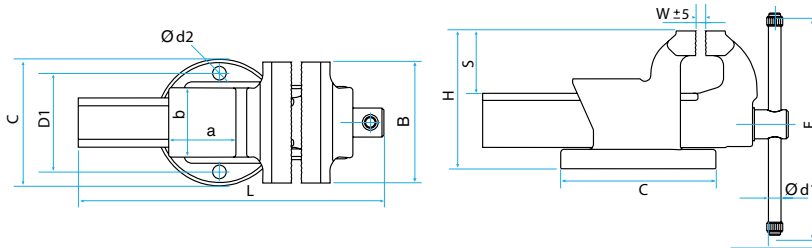
Precio y stock



Artículo	-B- Boca mm	-W- Abertura máxima mm	-L- Largo total mm	-H- Altura total mm	-S- Altura útil de trabajo mm	-C- Diámetro base mm	-a x b- Base yunke mm	Kg.	Cod. barras 8695544...	
60210300050	50	35	147,1	60,7	30,5	70	31x34	0,9	201024	1
60210300075	75	45	186,0	74,0	37,5	89	41x42	1,7	201031	1

Tornillo de banco CASTILLO

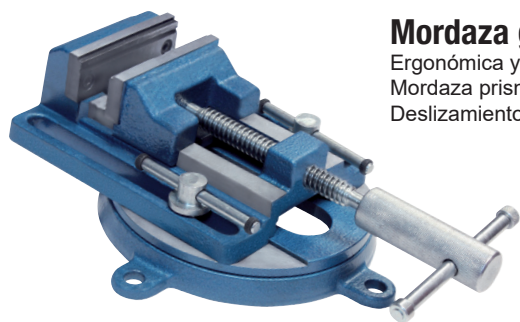
Fundición de hierro dúctil de alta resistencia a la tracción y a impactos. Mordaza y yunque endurecidos por inducción. Base del yunque pulida. Tuerca de acero forjado reemplazable.



Precio y stock

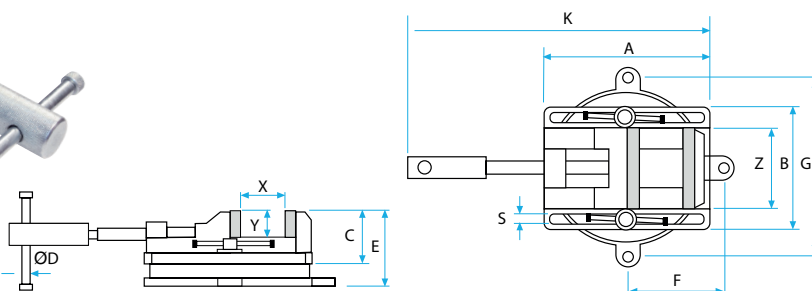


Artículo	-B- Boca mm	-W- Abertura máxima mm	-L- Largo total mm	-H- Altura total mm	-S- Altura útil de trabajo mm	-C- Diámetro base mm	-a x b- Base yunque mm	Kg.	Cod. barras 8695544...	
60210300100	100	125	299,5	126,0	57,5	92	60x64	6,5	203011	1
60210300125	125	150	331,0	142,5	64,5	102	69,5x71	9,15	203028	1
60210300150	150	170	388,0	174,5	75,0	137	95x91	16,0	203042	1



Mordaza giratoria para taladro DRILLO

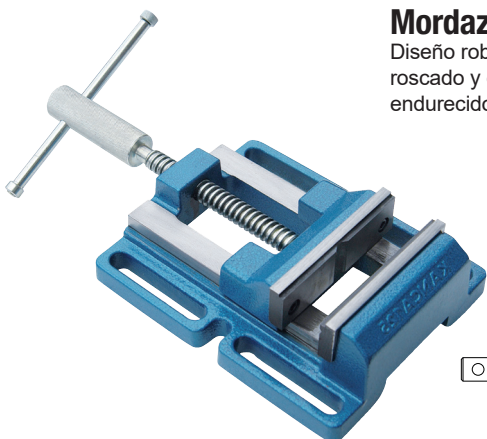
Ergonómica y de mayor eficiencia por el sistema de rotación de 360°. Mordaza prismática para la sujeción de redondos en horizontal y vertical. Deslizamiento sobre la base de 160 mm máx.



Precio y stock

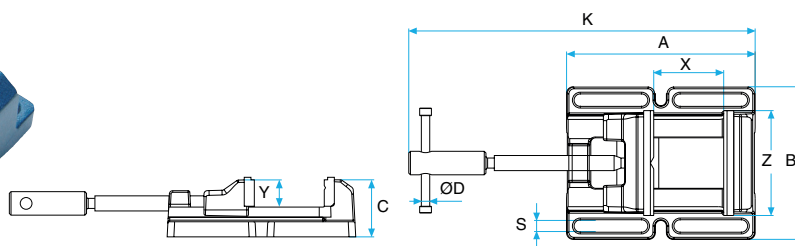


Artículo	-A- mm	-B- mm	-C- mm	-D- mm	-E- mm	-F- mm	-G- mm	-K- mm	-S- mm	-X- mm	-Y- mm	-Z- mm	Kg.	Cod. barras 8695544...	
60220040100	193	158	65	10	91,5	110	220	301	13,5	100	32,5	100	7,8	219609	1



Mordaza para taladro

Diseño robusto y resistente que la hace ideal para la mayoría de operaciones de taladrado, roscado y escariado. Cuerpo y partes móviles de hierro fundido. Bocas de acero aleado endurecido, pulidas. Mordaza prismática para la sujeción de redondos en horizontal y vertical.



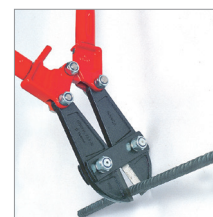
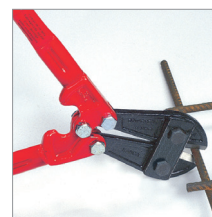
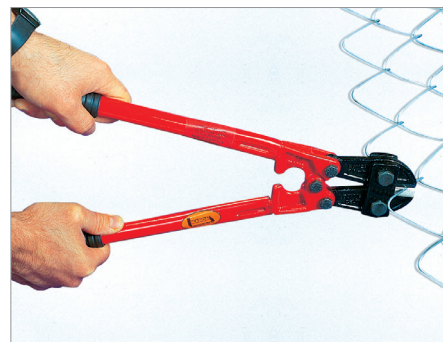
Precio y stock



Artículo	Boca mm	-AxBxC- mm	-ZxYxX- mm	-K(máx.)- mm	-S- mm	-ØD- mm	Kg.	Cod. barras 8695544...	
60220050080	80	172x137x65	80x32,5x80	356,5	13,5	10	4,5	220025	1
60220050100	100	194x157x65	100x32,5x100	398,5	13,5	10	5,35	220032	1
60220050125	125	225x186x68	125x32,5x125	454,5	13,5	10	7,94	220049	1
60220050150	150	302x213x85,5	150x47x200	606,5	13,5	10	11,7	220063	1


Cortavarillas

Cabeza de corte forjada y endurecida a 54-58 HRC.
Mangos tubulares con empuñadura ergonómica.



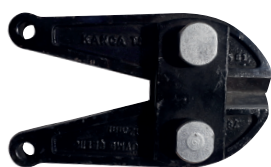
Precio
y stock



Artículo	-L- mm	-L- pulgadas	Capacidad de corte N/mm ² 750 - 19 HRC acero dulce	Capacidad de corte N/mm ² 1.260 - 40 HRC acero medio/duro	Kg.	Cod. barras 8695544...	
60601040007	460	18	7,0	6,0	1,6	451047	5
60601040010	660	26	10,0	8,0	2,3	451016	5
60601040012	830	32	12,0	10,0	5,1	961294	5
60601040014	1.070	42	14,0	10,0	6,1	451030	5


Juego recambio cabeza de corte para cortavarillas

Cuchillas de acero SAE 9260 - 50CrVa4, endurecido 54-58 HRC.
Cabezal y tornillos de acero endurecido 40-44 HRC.



Precio
y stock



Artículo	Para cortavarillas mm	Cod. barras 8695544...	
10601010001	460	960105	1
10601010033	660	960167	1
10601010037	830	960174	1
10601010041	1.070	960259	1